

## Atelier 2 : les modèles de gouvernance des grandes itinérances



15 Grandes Traversées VTT

15 « modèles » de gouvernance

10 Départements

3 Associations

1 PNN

1 PNR

# CARTE DE FRANCE DES GRANDES TRAVERSÉES VTT®







### Quels modèles de gestion pour les grandes itinérances VTT ?

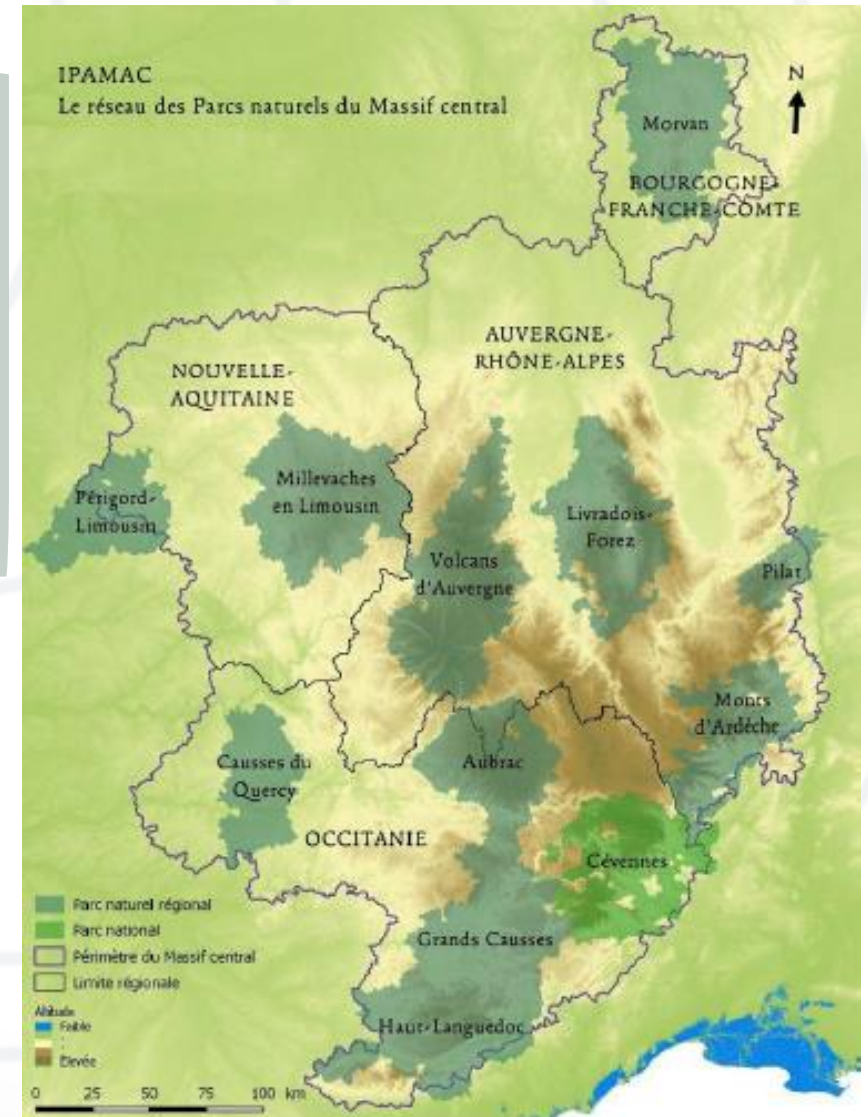


# L'IPAMAC

## Association des Parcs Naturels du Massif central

- ✓ 11 Parcs Naturels Régionaux et 1 Parc National
- ✓ Créé en 1998
- ✓ 37% de la surface du Massif central
- ✓ Mutualisation de moyens et de compétences
- ✓ 4,5 ETP

- Coordonne des projets concrets, expérimentaux et innovants
- Productions concrètes et transférables au-delà du Massif central
- Projets en lien avec la Biodiversité, l'attractivité, le Tourisme Durable et l'itinérance



# Le Laboratoire des Itinérances

- ✓ Echelle Massif central
- ✓ Mutualisation de ressources
- ✓ Expertise
- ✓ Accompagner la montée en compétence des gestionnaires et le développement des itinérances
- ✓ Créé en 2019, sans entité juridique propre

↳ Une quinzaine d'itinéraires membres : itinéraires pédestres, VTT, véloroutes

↳ Des partenaires techniques : Fédérations, Collectivités, Pôle Ressource...

↳ Des actions mutualisées : Gouvernance, Observation/Fréquentation, modèle économique



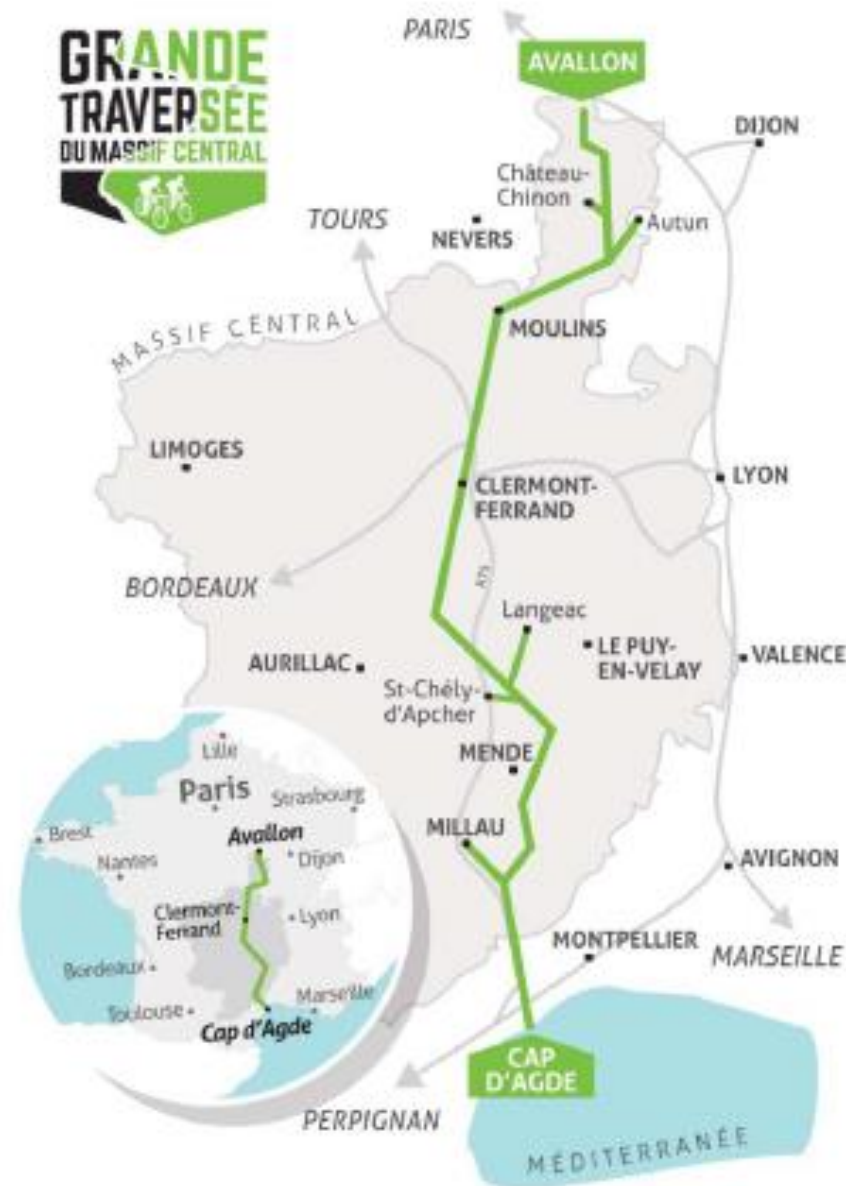
# LA GTMC VTT

- ✓ Créé en 1995, puis relancé en 2018
- ✓ Pratique VTT, VTTAE et désormais gravel
- ✓ 1400 Km entre le Morvan et la Méditerranée
- ✓ 12 Départements, 3 Régions, et 33 intercos
- ✓ Un chef de file : IPAMAC

↪ 2200 itinérants en 2021

↪ 400 km sur 7 jours en moyenne

↪ 856k € de retombées directes sur les territoires



# Problématique de l'étude

Objectif : Dépasser les limites administratives ordinaires et mobiliser une diversité d'acteur autour d'un objectif commun

↳ un chef de file est désigné pour animer/coordonner le projet.

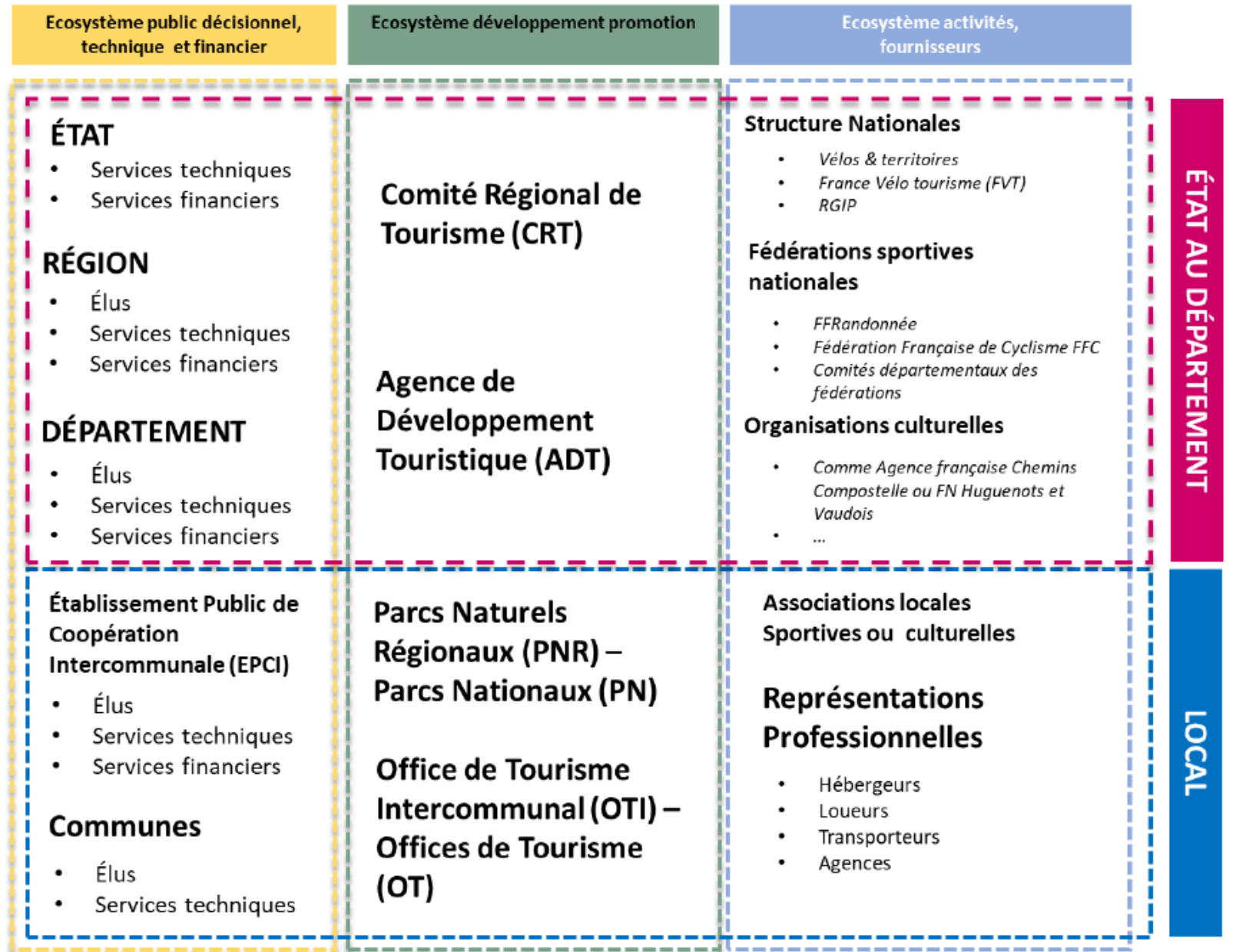
Freins et limites :

- ✓ Mobilisation partenariale forte en début de projet, qui s'estompe avec le temps
- ✓ Sollicitation des acteurs sur divers projets/itinérances

↳ Comment créer une émulation d'une diversité d'acteurs autour d'un projet commun et comment conserver cette dynamique dans le temps ?



# Une diversité d'acteurs impliqués, à différentes échelles



# Méthodologie

- ✓ Proposer une analyse de ce qu'est la gouvernance d'une itinérance
- ✓ Créer un ou des outils méthodo pour faciliter la mise en œuvre d'une gouvernance
- ✓ Accompagner plusieurs itinéraires dans un diagnostic de leur gouvernance

## Livrables :



**7 fiches-outils pour accompagner la montée en compétence des gestionnaires d'itinéraires sur le volet stratégique (fiche 1) et plus opérationnel (2 à 7)**



**6 itinéraires accompagnés spécifiquement**

# Les itinéraires accompagnés

Le GR7  
(pédestre)

Destination Grand  
Air  
(VTT)

La Véloccitanie  
(Vélo)

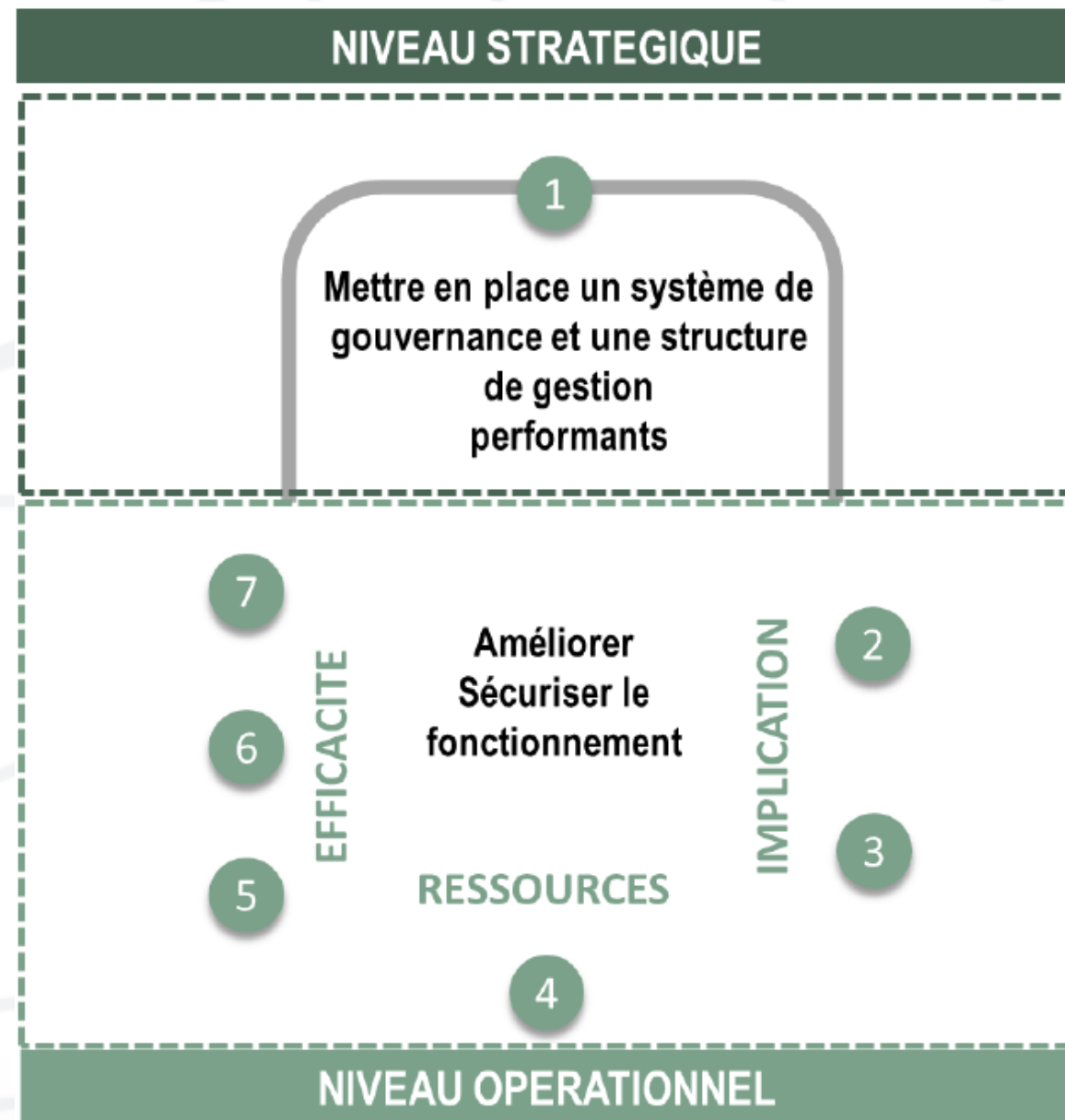
Sur les Pas des  
Huguenots et des  
Vaudois  
(pédestre)

La GTMC  
(VTT)

La Vallée du Lot à  
Vélo  
(Vélo)

# Les fiches outils

- 1 Les points clés d'une bonne gouvernance
- 2 Impliquer davantage les élus dans la gouvernance
- 3 Impliquer davantage les acteurs locaux dans la gouvernance
- 4 Pistes de développement de ressources propres
- 5 Communication vers les acteurs : méthodes et exemples
- 6 Mutualiser la gouvernance et la gestion d'itinérances
- 7 Solutions numériques à connaître et utiliser pour la gouvernance





# Les points clefs d'une gouvernance

- Une **organisation représentative** des acteurs liés à l'itinérance (comité d'itinéraire) et **légitime** pour assurer cette représentation
- Système de concertation et de prise de **décision** clair
- Les **acteurs** impliqués agissent en fonction de leur **périmètre de compétences et d'action** – « *Chacun fait sa part* »
- **Relais locaux** sur le terrain / Ambassadeurs
- **Stratégie** planifiée, partagée  
**Ressources pérennes**

# Exemples de gouvernances

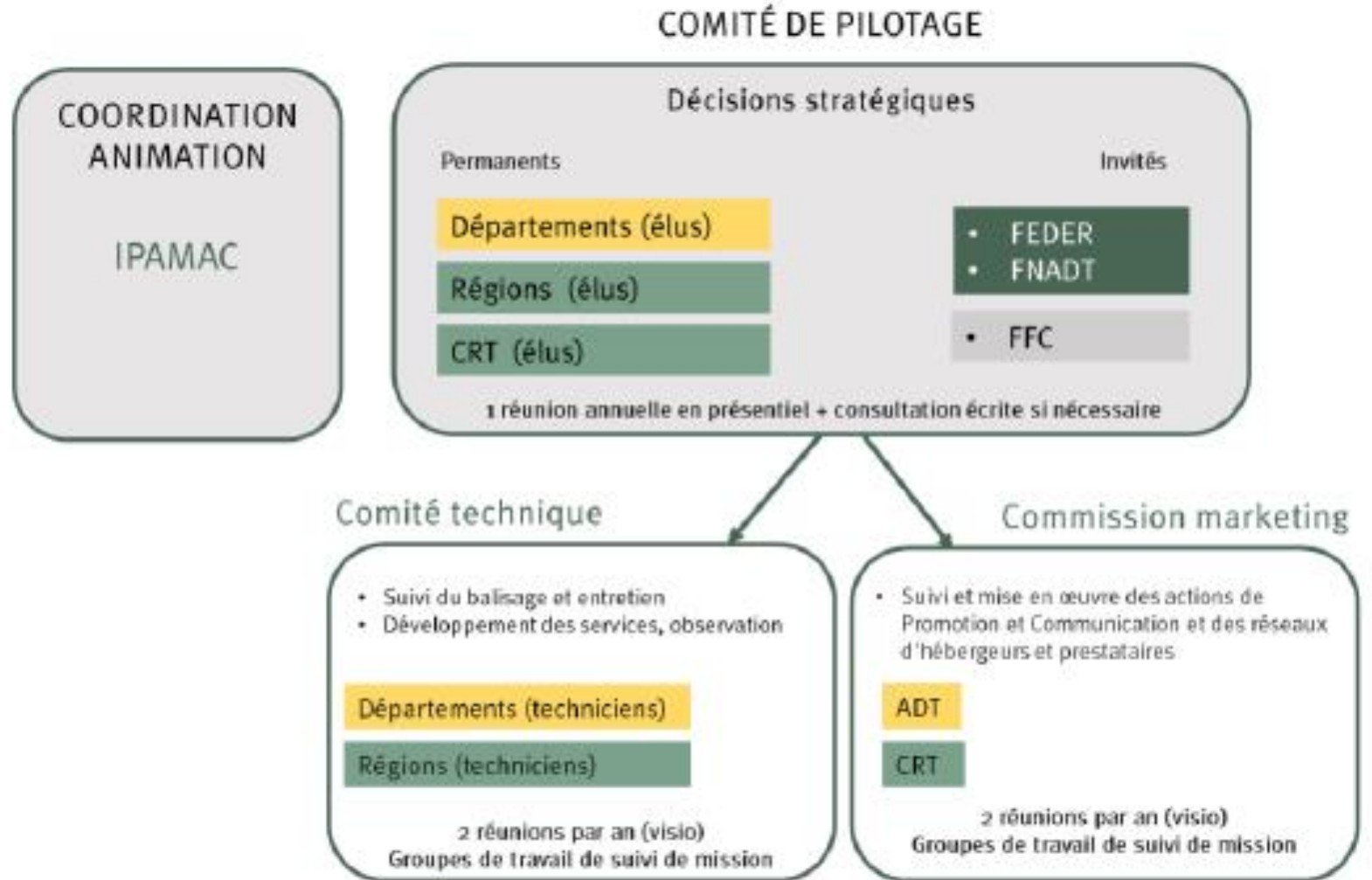
## La Vélodyssée

Portion française de l'Eurovélo 1 entre Roscoff et Hendaye sur 1300Km



# Exemples de gouvernances

## La GTMC gouvernance 2014-2023



# Exemples de gouvernances

## La GTMC – résultat du diagnostic

Résultat du diagnostic :

- ✓ Un système de gouvernance relativement performant souvent cité en exemple
- ✓ Des améliorations peuvent être cependant à apporter dans : L'implication des élus au niveau décisionnaire
- ✓ Une meilleure agilité dans les comités techniques
- ✓ Une meilleure communication et l'implication des acteurs locaux est également à viser
- ✓ •Une réflexion sur le long terme des ressources financières est à conduire

1 – Faire évoluer le système de gouvernance pour le rendre plus efficace

2 – Impliquer d'avantage les élus dans le processus de décision

3 – Mieux impliquer les acteurs locaux dans le projet

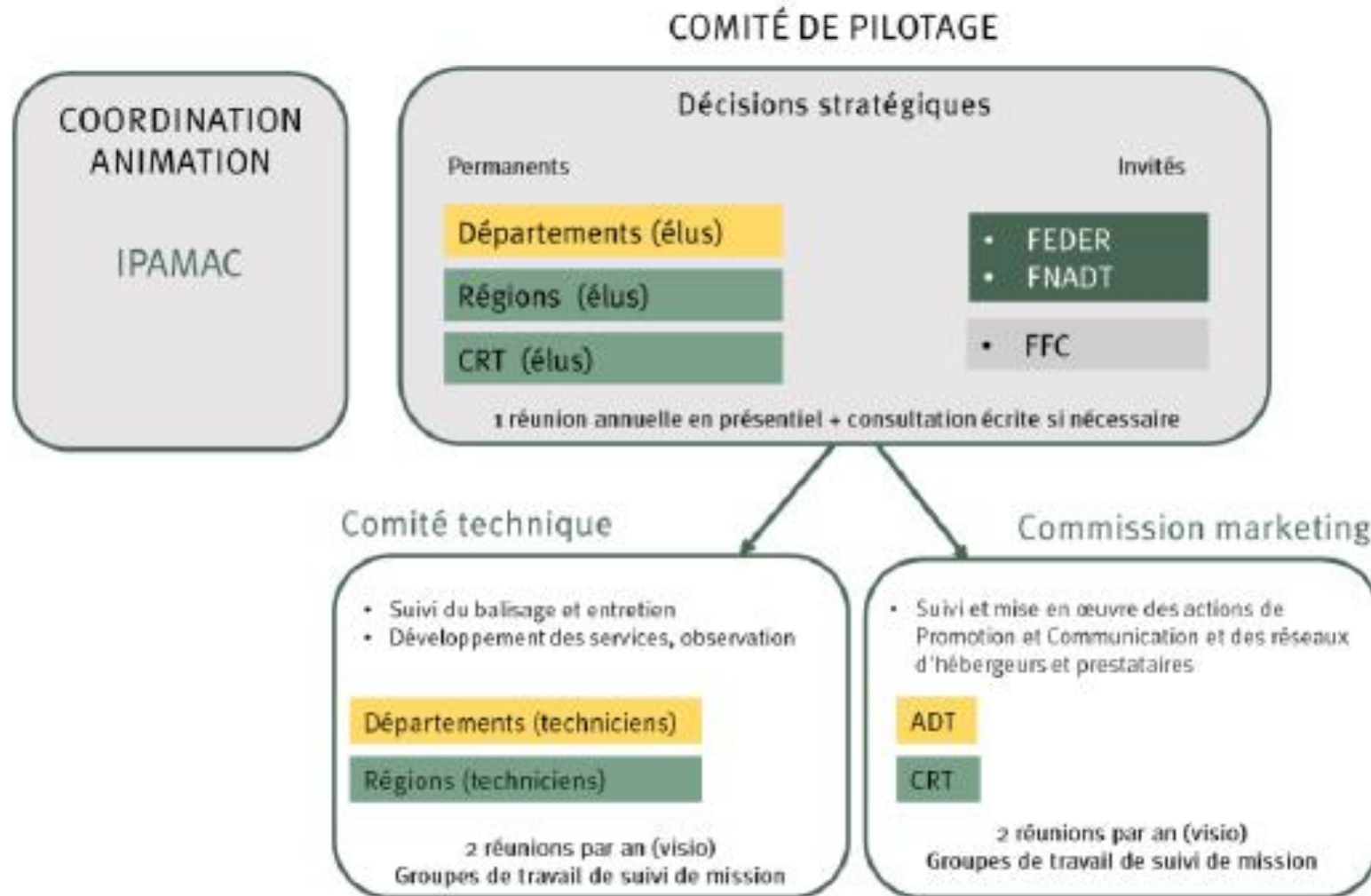
A / Mettre en place un évènement fédérateur

B / Développer une stratégie ressources sur le long terme



# Exemples de gouvernances

## La GTMC



# Renforcer l'implication des acteurs locaux

## Qui sont-ils ?

- ✓ Personnes ancrées sur un territoire en lien direct avec les réalités de terrain et les problématiques opérationnelles
- ✓ Exemples :
  - ✓ Asso. Locales de riverains
  - ✓ Asso. Sportives et culturelles
  - ✓ Orga. Professionnelles
  - ✓ Collectivités locales de type communes ou intercommunalité

## Pourquoi ?

- ✓ Améliorer l'accueil territorial
- ✓ Limiter les problématiques locales
- ✓ Ancrer l'itinéraire et le pérenniser

# Renforcer l'implication des acteurs locaux

Comment?

- ✓ Relais départementaux via les CDESI
- ✓ Les Offices de Tourisme : ex. « Club des OTI » sur certaines itinérances
- ✓ Les Fédérations sportives

D'autres pistes :

- ✓ Webinaires
- ✓ Ambassadeurs locaux
- ✓ Newsletter
- ✓ ...



# Bonnes pratiques d'implication des acteurs locaux dans le VTT

## Finale Ligure :

Destination VTT très connue en Europe

- ✓ Organisation autour d'un Consortium impliquant directement les pros
- ✓ Fédéré autour d'une marque « Finale Outdoor Region »
- ✓ « Le meilleur vecteur de communication, ce sont tous les habitants

## La Zona Zero :

Connue grâce aux épreuves Enduro World Series qui s'y étaient déroulées, la ZZ bénéficie désormais de circuits balisés pour toutes les pratiques du VTT

- ✓ Géré au départ par un groupement local de passionnés
- ✓ Repris ensuite par une association de professionnelles qui travaille avec les régions et institutions locales



# Renforcer l'implication des acteurs locaux : bonnes pratiques dans le VTT

Rotorua (Nouvelle-Zélande) :

- ✓ Considérée comme une des plus belles destinations VTT au monde
- ✓ Premiers parcours créés par le club local, aujourd'hui encore impliquée dans la gouvernance de la Destination
- ✓ Depuis 2015 : création d'une équipe d'entretien des sentiers et de sécurité (= pisteurs dans les stations de ski)
- ✓ Financement publics-privés (dons et sponsors)



# Mutualiser la gouvernance et la gestion d'itinérances

## Pourquoi ?

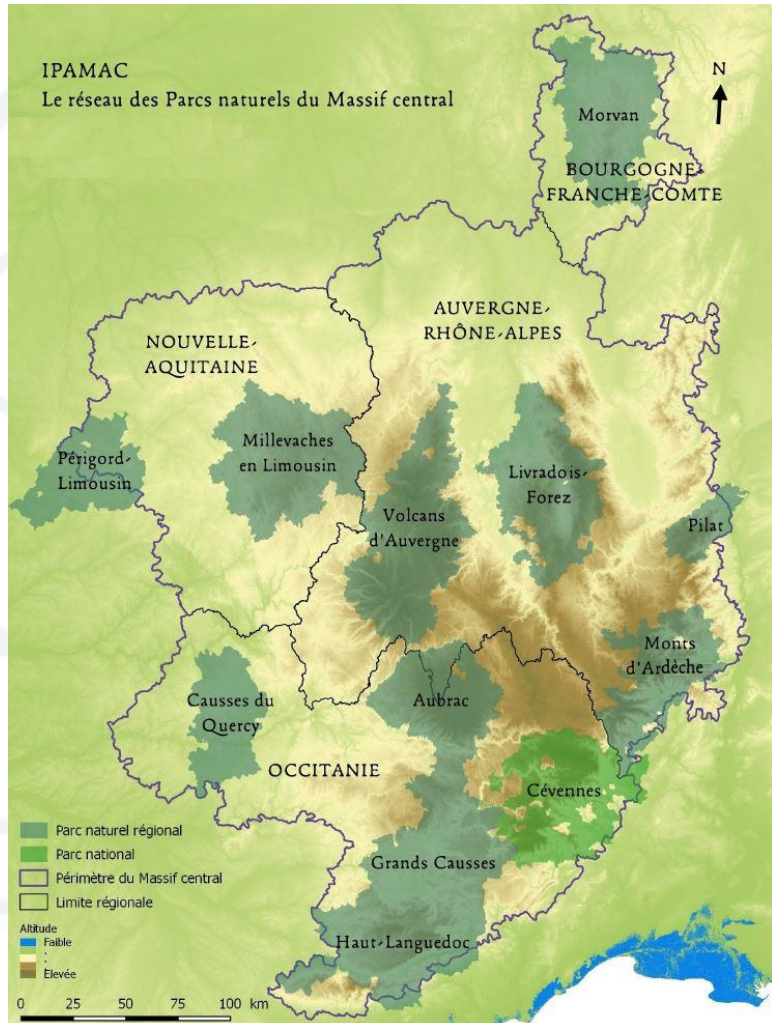
- ✓ Recherche d'efficience et économie d'échelle :
  - ✓ Répartition des tâches entre acteurs
  - ✓ Montée en qualité RH
- ✓ Intelligence collective :
  - ✓ Trouver de meilleures méthodes/outils
  - ✓ Elargir son champ de vision

## Que peut-on mutualiser?

- ✓ Des RH spécialisées : communication
- ✓ De l'animation : un animateur pour plusieurs itinéraires
- ✓ Des données, des méthodes : observation, connaissances des clientèles...
- ✓ Outils : site web, supports de com...
- ✓ Réunions
- ✓ Recherche de financements privés

# IPAMAC

Parcs naturels  
du Massif central



Pour en savoir plus :  
<https://ipamac.fr/>

## Contacts IPAMAC

Pierre LE GUILLOU  
Chargé de projet GTMC VTT  
[pierre.le-guillou@ipamac.fr](mailto:pierre.le-guillou@ipamac.fr)  
04 74 59 71 70

Laura LEOTOING  
Déléguée générale  
[laura.leotoing@ipamac.fr](mailto:laura.leotoing@ipamac.fr)



UNION EUROPÉENNE

Financé par



agence nationale  
de la cohésion  
des territoires